

# evalyn<sup>®</sup>brush

Súprava Evalyn Brush je sterilná pomôcka, ktorá umožňuje vykonávať samovyšetrovacie testy v domácom prostredí. Použitím súpravy Evalyn Brush si môžete jednoducho a bezbolestne odobrať vzorku vaginálnych buniek. Tento materiál sa potom analyzuje v profesionálnom laboratóriu.

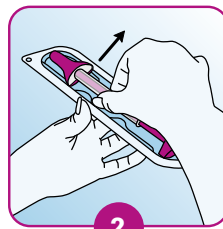
## Dôležité upozornenia

- Nepoužívajte, ak je balenie súpravy Evalyn Brush poškodené, alebo ak uplynul dátum expirácie.
- Nepoužívajte počas menštruácie.
- Nepoužívajte počas tehotenstva ani tri mesiace po skončení tehotenstva.
- Nepoužívajte žiadne iné vaginálne produkty najmenej dva dni pred použitím súpravy Evalyn Brush. Vaginálna antikoncepcia, kondómy a lubrikanty na báze vody sa môžu používať ako obvykle.
- Len na jedno použitie.
- Opätovné použitie môže viesť k infekcii a/alebo nesprávnej diagnóze.



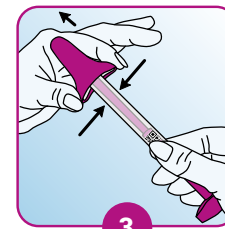
1

Pred použitím si umyte ruky.



2

Vyberte pomôcku Evalyn Brush z obalu. Obal nezahadzujte, pretože ho po použití budete potrebovať na odoslanie súpravy Evalyn Brush do laboratória.



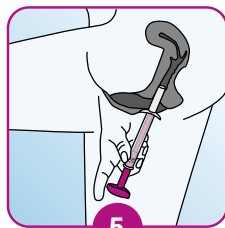
3

Palcom a ukazovákom stlačte bočné strany ružového uzáveru na odstránenie ružového uzáveru z pomôcky Evalyn Brush. Dbajte na to, aby ste sa rukami nedotýkali bielej kefy pomôcky Evalyn Brush!



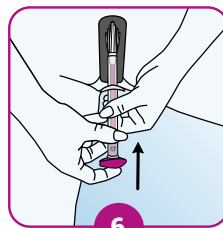
4

Odoberte vzorku v stoji. Majte pritom pevnú postoj (ako napríklad pri vkladaní tampónu).



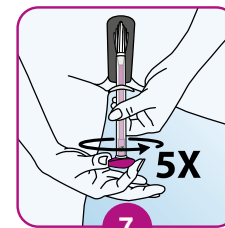
5

Jednou rukou roztiahnite pysky ohanbia a druhou rukou vložte pomôcku Evalyn Brush do vagíny, až kým sa krídľká nedotknú pyskov ohanbia.



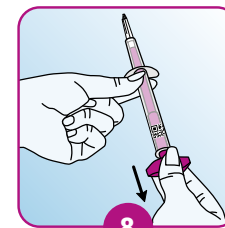
6

Držte priehľadné puzdro jednou rukou a druhou rukou zatlačte ružový piest smerom k priehľadnému puzdru. Budete počuť a cítiť kliknutie, keď sa kefka dostane do správnej polohy s ružovým piestom presne oproti puzdru.



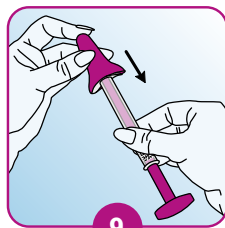
7

Päťkrát otočte ružovým piestom rovnakým smerom. Po každom otočení zaznie kliknutie. To vám pomôže spočítať počet otočení. Po piatich otočeniach piestu opatrne vyberte pomôcku Evalyn Brush.



8

Jednou rukou držte priehľadné puzdro a druhou rukou potiahnite ružový piest, až kým sa biela kefka nezasunie do puzdra. Pri tejto činnosti sa nedotýkajte vrchnej časti pomôcky Evalyn Brush nad krídelkami.



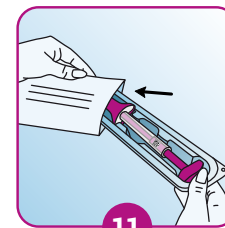
9

Držte priehľadný koniec, aby ste sa uistili, že biela kefka sa znova nevysunie. Použitím palca a ukazováka a nasadte ružový uzáver späť na pomôcku Evalyn Brush. Po správnom zapadnutí na svoje miesto budete počuť cvaknutie.



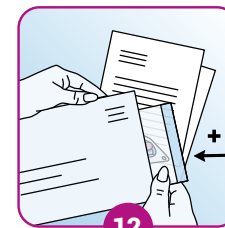
10

Vložte pomôcku Evalyn Brush späť do obalu.



11

Vložte obal s pomôckou Evalyn Brush do priloženého plastového vrecka a uzavrite ho.



12

Na odoslanie plastového vrecka s obsahom súpravy Evalyn Brush spolu s ďalšími požadovanými informáciami použite návratnú obálku

